



**ISCHEBECK**<sup>®</sup>  
**GIGANT**

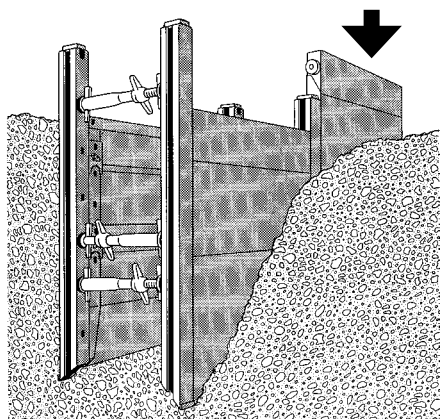
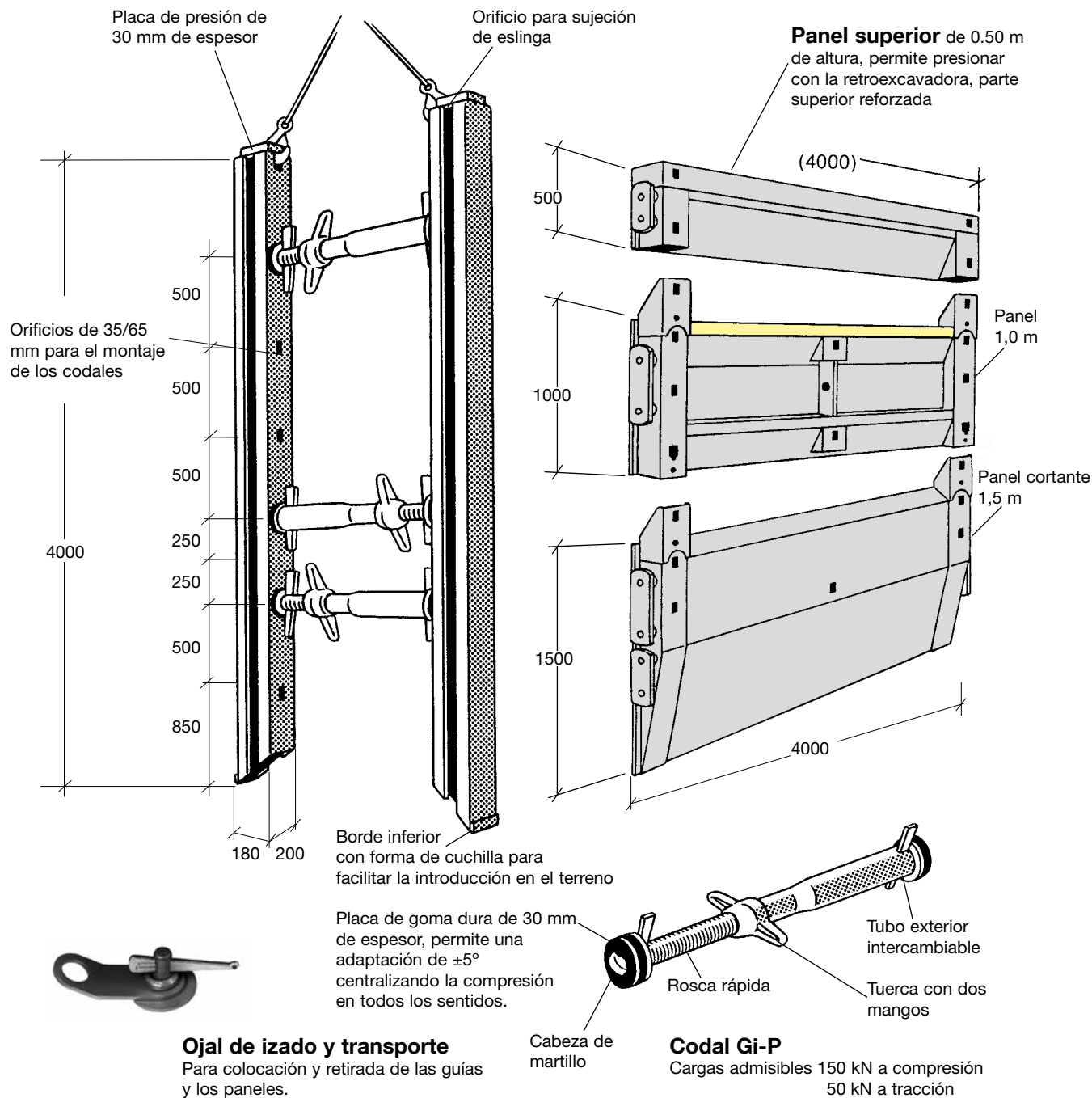
### Entibación mediante paneles deslizantes con guías simples

Módulos de entibación cuajada para suelos no cohesivos

- La entibación mediante paneles deslizantes reduce a la mitad los esfuerzos necesarios de puesta en obra y extracción del equipo en la zanja
- Cada lado de la entibación se extrae y se posiciona en la zanja por separado
- Se trata de una aplicación ideal para el sistema de paneles de la gama GIGANTE Gi-P para su uso en suelos no cohesivos



**La entibación con guías simples consta de:**



**Ventajas de la entibación con paneles deslizantes:**

La entibación con paneles deslizantes tiene sus ventajas cuando se trata de suelos no cohesivos, como por ejemplo en algunas zonas pantanosas o depósitos sedimentarios recientes.

Se trata de suelos no cohesivos, de granos sueltos, que no permiten la vibración ni el ajuste de codales dentro de la zanja por los grandes empujes que producen.

Por otro lado, la entibación con módulos de paneles sueltos no se recomienda en este tipo de suelos porque una vez se realiza la excavación, los huecos que quedan entre los módulos de paneles no son estables. Además, durante la operación de bajar los módulos hasta el fondo de la excavación, el terreno produce tales empujes sobre el trasdós de los paneles, que se sobrecargas las juntas, los codales y los paneles.

El sistema de entibación con guías simples, con los patines deslizantes montados sobre los laterales de los paneles de entibación, permiten la entibación de todo tipo de suelos y permiten a su vez adaptarse rápidamente a los métodos de entibación necesarios en la obra.



Un módulo de paneles y codales se sitúa en una preexcavación realizada en la zanja y sirve como punto de partida para insertar la primera guía deslizante.



Cada lado del conjunto del módulo de entibación se monta separadamente y se baja poco a poco hasta alcanzar la profundidad de excavación de la zanja.



La guía deslizante va bajando a medida que va progresando la excavación.



El panel superior reforzado, soporta la presión de la cuchara de la retroexcavadora.



Detalle de la solidez con que se fabrica la guía deslizante y del orificio en la parte superior de la misma para enganchar la eslinga. Rodamientos o patines fuertes y bien acoplados.



La guía deslizante amplía la distancia en planta de los codales 250 mm. Así pueden colocarse tubos de 3.50 m de longitud fácilmente cuando se usan paneles de 4.00 m de largo.

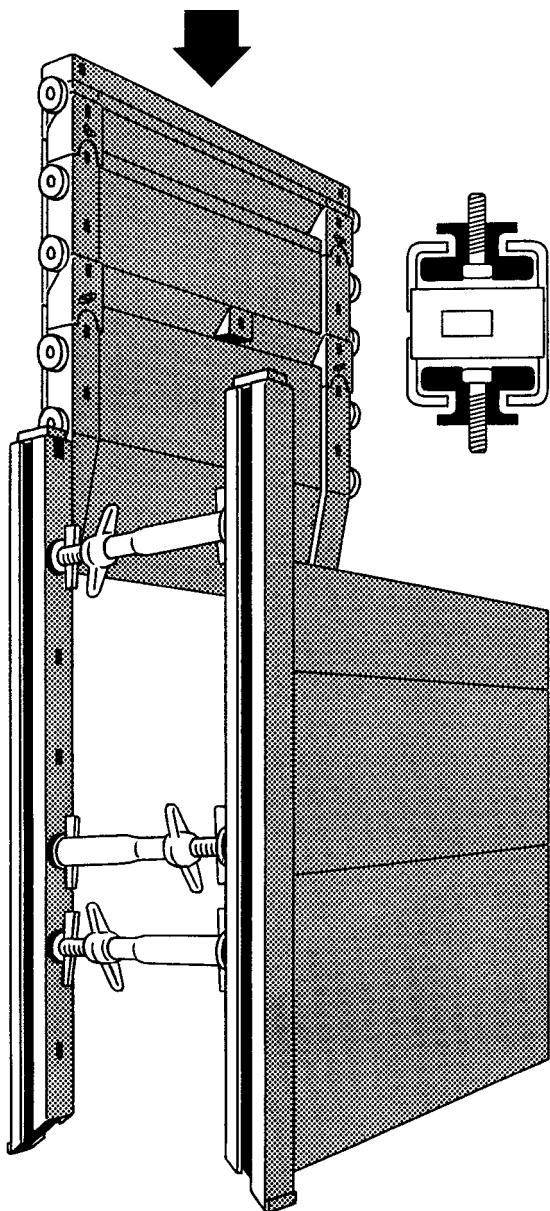


Los codales se pueden colocar en la guía deslizante o en los paneles. De este modo se puede evitar el uso de guías al principio y al final de la zanja.



Los orificios rectangulares 35/65 mm con una separación en vertical de 500 mm en las guías deslizantes, posibilitan una colocación óptima de los codales según el tipo de excavación y del diámetro y forma de instalación de la tubería.

Ideal para la entibación de zanjas con suelos no cohesivos



**Datos técnicos:**

<b>Max. Profundidad zanja</b>	4.00 m
<b>Max. Ancho zanja</b>	2.50 m
<b>Max. Presión admisible terreno</b>	23 kN/m <sup>2</sup>
<b>Max. Diámetro tubo</b>	1,35 m en zanjas de hasta 4,00 m de profundidad 1.60 m en zanjas de hasta 3.00 m de profundidad
<b>Guía corredera:</b>	Longitud 4 m, Sección 200 x 180 mm Peso aprox. 300 kg
<b>Patín 600 mm</b>	Para paneles y paneles cortantes de 1,50 m
<b>Patín 900 mm</b>	Para paneles cortantes de 2,15 m
<b>Panel superior</b>	4 m x 0,5 m, peso aprox. 331 kg

**ISCHEBECK**® ... Tecnología avanzada en encofrados, cimbras, entibación y geotecnia



**Casa Matriz:**  
**FRIEDR. ISCHEBECK GMBH**  
P.O. BOX 1341  
DE-58242 ENNEPETAL

**Filial en España:**  
**ISCHEBECK IBÉRICA S.L.**  
Pol.Ind. El Oliveral, C/S parcela N° 25  
ES-46394 RIBARROJA DEL TURIA (Valencia)

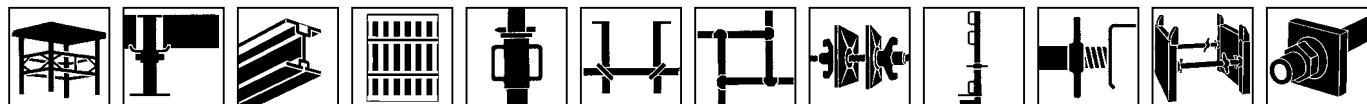
**Filial en Argentina para el Mercosur:**  
**ISCHEBECK SUDAMÉRICA S.A.**  
Calle Reconquista 761  
Ciudadela B1702FCO, Buenos Aires

TEL: +49-2333-83050  
FAX: +49-2333-830555  
Email: [export@ischebeck.com](mailto:export@ischebeck.com)  
<http://www.ischebeck.com>

TEL: +34-96-166-6043  
FAX: +34-96-166-6162  
Email: [ischebeck@ischebeck.es](mailto:ischebeck@ischebeck.es)  
<http://www.ischebeck.es>

TEL: +54-11-4488-4799  
FAX: +54-11-4488-4799  
Email: [info@ischebecksud.com.ar](mailto:info@ischebecksud.com.ar)  
<http://www.ischebecksud.com.ar>

Oficina Central Ennepetal · Registro mercantil: Hagen HRB 5585 · CIF-N°: DE811161225 · Gerentes: Dipl.-Ing. Ernst Friedrich Ischebeck, Friedrich Döpp, Dipl. Wi.-Ing. Björn Ischebeck



Cimbras Alu    Encofrado de Losa HV    Vigas Alu    Encofrado vertical    Puntales    Encofrado Jácenas    Encofrado Pilares    Accesorios para Encofrados    Barandillas de Seguridad    Codales    Entibaciones de Zanjas    Geotecnia